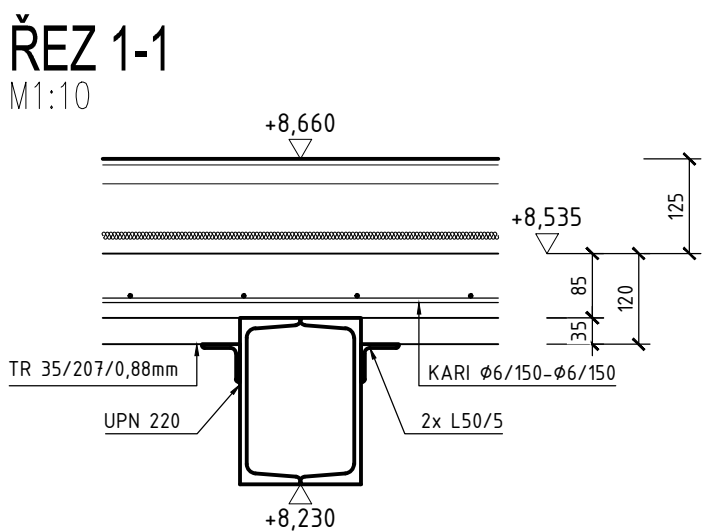
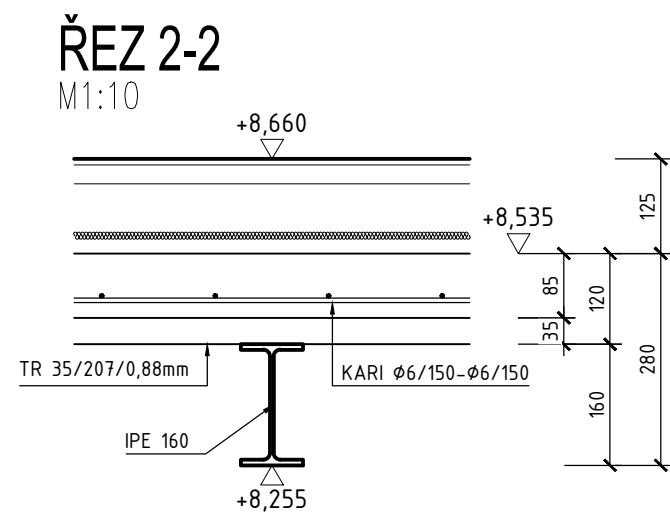


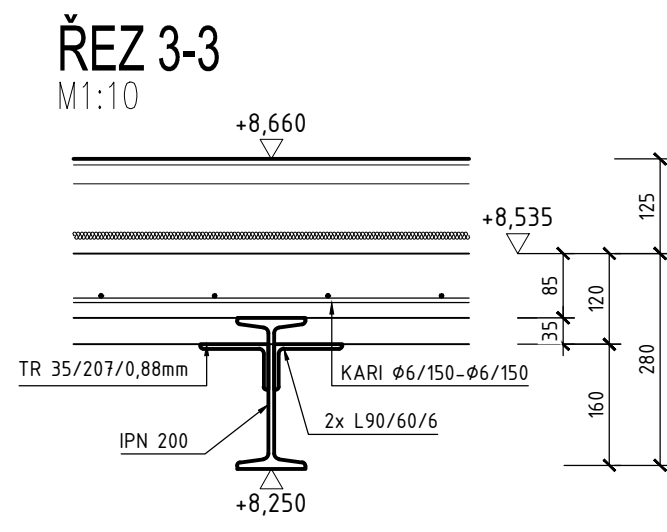
## M1:50



ŘEZ 1-1  
M1:10



ŘEZ 2-2  
M1:10



ŘEZ 3-3  
M1:10

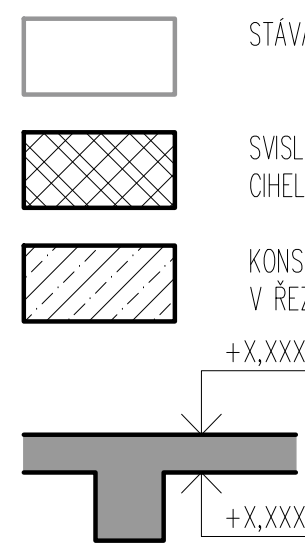
VODOROVNÉ ŽELEZEBETONOVÉ KONSTRUKCE PŘÍSLUŠNÉHO PODLAŽÍ  
DOLNÍ OBRYSY

VODOROVNÉ ŽELEZEBETONOVÉ KONSTRUKCE PŘÍSLUŠNÉHO PODLAŽÍ  
HORNÍ OBRYSY

VODOROVNÉ A SVISLÉ ŽB KONSTRUKCE PŘÍSLUŠNÉHO PODLAŽÍ  
DOLNÍ OBRYSY – ZAKRYTÍ

PROSTUP (OTVOR) VE VODOROVNÉ KONSTRUKCI

SVISLÉ ŽELEZEBETONOVÉ KONSTRUKCE PŘÍSLUŠNÉHO PODLAŽÍ



STAVAJÍCÍ NOSNÉ SVISLÉ KONSTRUKCE

SVISLÉ ŽDĚNÉ KONSTRUKCE PŘÍSLUŠNÉHO PODLAŽÍ  
CHÉBNÉ BLOKY HELUZ – PEVNOST P10

KONSTRUKCE Z PROSTOHO BETONU C25/30  
V ŘEZU NEBO SKLOPENÉM ŘEZU

+X.XXX

ŽELEZOBETONOVÉ KONSTRUKCE  
V ŘEZU NEBO SKLOPENÉM ŘEZU

+X.XXX KÓTA KONSTRUKCE [m] VZTAŽENÁ K ±0,00 OBJEKTU

VÝROBA BETONU A PROVÁDĚNÍ KONSTRUKCE DLE ČSN EN 206+A1, ČSN EN 13670

|                    |       |               |
|--------------------|-------|---------------|
| TR 35/207/0,88mm   | 402m2 | (BEZ REZERVY) |
| KARI Ø6/150-Ø6/150 | 402m2 | 1218kg        |

|                        |        |
|------------------------|--------|
| REZERVA NA PŘESAHY 20% | +243kg |
| HMOTNOST CELKEM        | 1461kg |

\*výkaz oceli a řeziva je vytvořen samostatně

1. TVAR KONSTRUKCE VYCHÁZÍ ZE STAVEBNÍCH A ARCHITEKTONICKÝCH POŽADAVKŮ A JE NUTNÉ HO GEOMETICKY VYTVOŘIT. VEŠKERÉ TVARY A PROSTUPY NUTNO KONFRONTOVAT SE STAVEBNÍMI VÝKRESY A VÝKRESY PROFESÍ.
2. JE NUTNÉ DODRŽET VEŠKERÉ TECHNOLOGICKÉ ZÁSADE PRO MONOLITICKÝ BETON, ŽELEZOBETONOVÉ KONSTRUKCE JE POTŘEBA ŘÁDNĚ OŠETŘOVAT, ABY NEDOŠLO KE VZNIKU TRHLIN OD HYDRATAČNÍHO TEPLA A BYLO MINIMALIZOVANO NAPĚTÍ OD SMŘENÍ.
3. DOZDÍVKY BUDOU K ŽB A ZDĚNÝM KONSTRUKCÍM KOVENY DLE SYSTÉMOVÝCH DETAILŮ ZDÍVA.
4. PŘESNÉ PŮDORYSNÉ POZICE PROSTUPŮ DESKOU KONFRONTOVAT
5. S ARCHITEKTONICKO–STAVEBNÍ ČÁSTÍ DOKUMENTACE A S VÝKRESY JEDNOTLIVÝCH PROFESÍ.
6. PROSTUPY V ŽELEZOBETONOVÝCH KONSTRUKCÍCH DO ROZMĚRU Ø150mm LZE DODATEČNĚ VYVRÁTIT. PŘESNÁ POZICE AŽ PO KONZULTACI SE STATIKEM.
6. POVRCHOVÉ ÚPRAVY BETONOVÝCH KONSTRUKCÍ BUDOU UPRAVENY DLE STAVEBNÍ A ARCHITEKTONICKÉ ČÁSTI PD, NEBO BUDOU PROVEDENY VE KVALITĚ POTŘEBNÉ PRO PŘÍSLUŠNÉ SKLADBY PLÁŠTŮ A PODLAH.

POLOHOPIŠ: LOKÁLNI / JTSK  
VÝŠKOPIS: LOKÁLNI ±0,00 = 230,51 BPV  
Tato dokumentace je duševním vlastnictvím f. První statická, s.r.o.  
STUPEŇ: **DOKUMENTACE**  
PRO VYDÁNÍ SPOLEČNÉHO POVOLENÍ  
Příloha č. 8 k vyhlášce č. 405/2017 Sb.

|             |   |       |
|-------------|---|-------|
| Č. ZAKÁZKY: | - | PARÉ: |
|-------------|---|-------|

|         |         |
|---------|---------|
| DATUM:  | 10/2023 |
| Skizze: | 1.50    |

FORMÁT: 8x A4

|                        |   |
|------------------------|---|
| ARCHITEKTONICKÝ NÁVRH: |  |
|------------------------|---|

|               |   |
|---------------|---|
| Ing. Jan ICHA | <br>CEDEX Studio |
|---------------|---|

GENERALNÍ PROJEKTANT:  
 Ing. Martin PEKÁREK

Ing. Jan KLIMEŠ

|   |                 |
|---|-----------------|
| ZODPOVEDNÁ OSOBA GP:<br>Ing. Martin PEKÁREK | CEKE, štúdio, i |
|---|-----------------|

ZODPOVĚDNÁ OSOBA ČÁSTI: PRVNÍ S  
Ing. Pavel PŘIKRYL Boleslav

|             |         |
|-------------|---------|
| VYPRACOVAL: | PRVNÍ S |
|-------------|---------|

|                    |          |
|--------------------|----------|
| Ing. Pavel PRIKRYL | Boleslav |
| Ing. Michal VÍCH   |          |

OBJEDNATEL PROJEKTU:

**Město Černošice**  
Kaučovník 4 250 250 22

Karlskrona 259, 252 28 1

**ZŠ Komenského - rekonstrukce**

- Komenského 77, 252 28 Černošice -

ČÁST DOKUMENTACE:  
STAVEBNĚ KONSTRUKČNÍ

ČÁST

NÁZEV VÝKRESU:

STROP NAD 2.NP

---